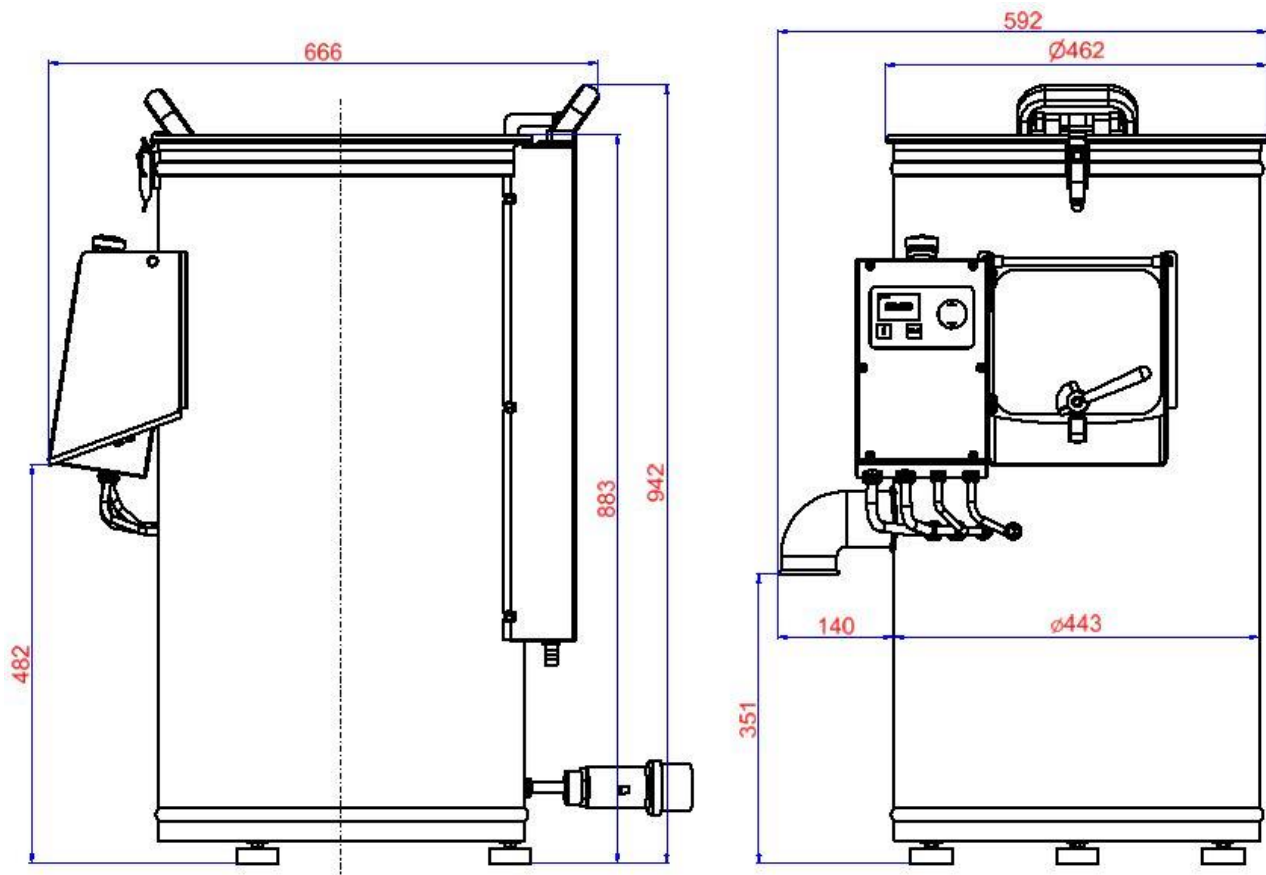


Datenblatt – AW K 15.3

AW K 15.3

KNOLLENWASCH- UND SCHÄLMASCHINE



Technische Daten

Technical specification

Abmessungen

Dimensions

Länge x Breite x Höhe mm: 592 x 666 x 942
 Length x wide x height

Gewicht: 50 kg
 Weight

Verarbeitungskapazitäten

Processing capacity

Füllmenge: 15 kg
 Filling capacity

Schälleistung: 400 kg/h
 Peeling capacity

Datenblatt – AW K 15.3

Maschinendaten

Machine specification

Gesamtleistung: 0,43 kW; ca. 160/320 1/min
Total output

Wasserverbrauch: ca.8-10 l/min
Water requirement

Schutzart: IP 54
Ingress protection

Anschlüsse

Connections

Netzspannung, Frequenz: 400 V, 50 Hz
Voltage / frequency

Netzsicherung: 16 A
Fuse protection

Anschlußkabel mit CEE-Stecker: 5x1,5mm², 2,7m lang
Connection cable with CEE-plug

Wasseranschluß: R 3/8" Schlauch
Water connection:

Wasserablauf: über Schalenauslauf
Water drainage: via bowl outlet

Änderungen und Maßabweichungen vorbehalten
Retains the right of changes and deviations