



# XEFR-04HS-ELDV

Projekt \_\_\_\_\_  
Artikel \_\_\_\_\_  
Menge \_\_\_\_\_  
Datum \_\_\_\_\_

**Modell**  
BAKERLUX SHOP.Pro™ LED

 **Energie-Effizienz** 6.6 kWh/Tag - 0 kg CO<sub>2</sub>/Tag

\*Weitere Einzelheiten finden Sie auf der letzten Seite.

Heißluftofen	Elektro
4 Bleche 460x330	Öffnung nach unten
Bedienplatine mit 7 Segment Anzeige	
Manuelles Öffnen	
Spannung: 220-240V 1~	



## Beschreibung

Heißluftofen mit Beschwädung und 2 programmierbaren Lüftergeschwindigkeiten. Einfach zu bedienender Ofen, ideal zum Backen von Frühstücks- und Snackprodukten, insbesondere Gebäck und gefrorenen Backwaren. Das digitale Panel ermöglicht die Speicherung von 99 Programmen mit 3 Kochschritten plus Vorheizen, davon 12 mit sofortigem Zugriff. Abgerundete Edelstahlkammer zur Erleichterung der Reinigung und zur Gewährleistung maximaler Hygiene.

## Standard-Kochfunktionen

### Programme

- 99 Programme

### Manuelles Garen

- **Temperatur:** 33 °C – 260 °C
- Bis zu 3 Garschritte
- Luftfeuchtigkeit von 20 % eingestellt

## Erweiterte und automatische Garfunktionen

### Unox Intensive Cooking

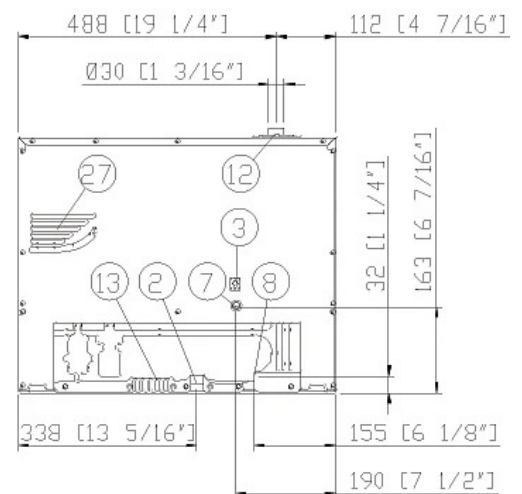
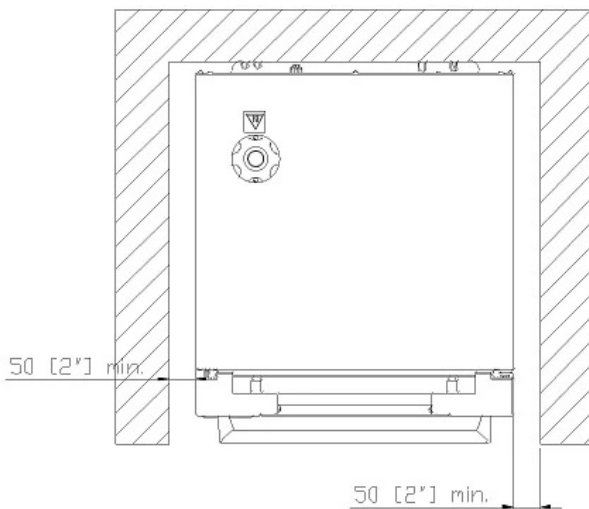
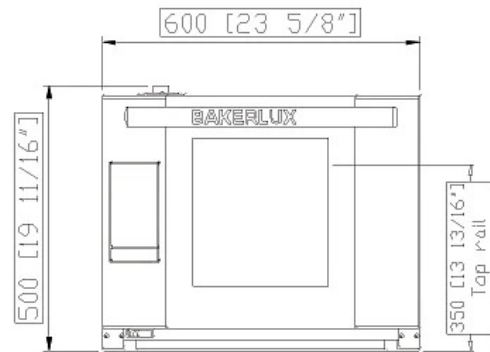
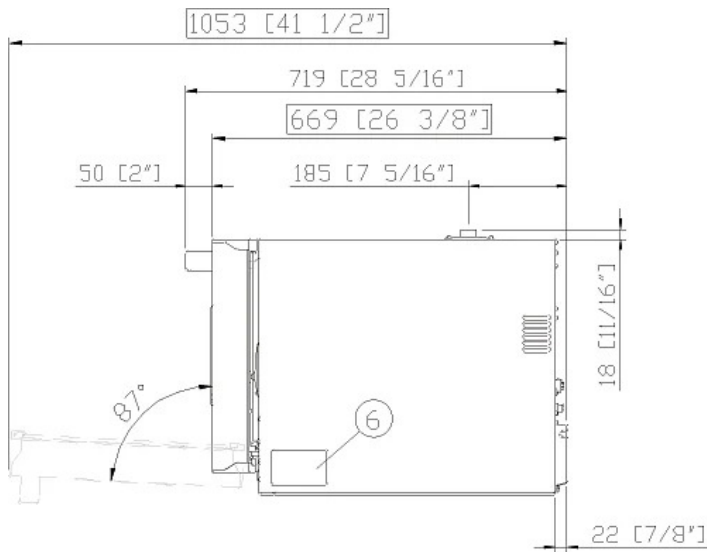
- **DRY.Plus:** Zieht schnell Feuchtigkeit aus dem Garraum ab
- **STEAM.Plus:** Erzeugt sofort Feuchtigkeit
- **AIR.Plus:** Multilüfter mit Umkehr der Drehrichtung und 2 einstellbaren Geschwindigkeiten

### Standard Ausstattung

- Garraum aus hochfestem Edelstahl (AISI 304) mit abgerundeten Kanten
- Doppelverglasung
- Garraumbeleuchtung durch integrierte LED-Leuchten an der Tür
- Backkammer mit verchromten Einhangschienen mit Anti-Kippsystem
- Multilüfter-System mit 2 Geschwindigkeiten und Hochleistungs-Kreiswiderständen



# XEFR-04HS-ELDV



## Größenangaben und Gewichte

Breite	600 mm
Tiefe	669 mm
Höhe	500 mm
Nettogewicht	39 kg
Blech Abstand	75 mm

## Anschlusspositionen

2	Zuleitungsklemmleiste
3	Potentialausgleichsklammer
6	Technisches Typenschild
7	Sicherheitsthermostat
8	Wasseranschluss 3/4" Gewinde
12	Schornstein für heiße Abgase

13	Anschluss Zusatzgeräte
27	Kühlluftaustritt

# XEFR-04HS-ELDV

## Elektrisch Stromanschluss

### STANDARD

Spannung	220-240 V
Phase	~1PH+PE
Frequenz	50 / 60 Hz
Gesamtleistung	3,5 kW
Max Ampere-Zahl	15 A
Erforderliche Unterbrechergröße	16 A
Stromkabel Anforderungen*	3G x 1,5 mm <sup>2</sup>
Stecker	Schuko

\*Empfohlene Abmessung - beachten Sie die örtliche Verordnung.

### Energie-Effizienz

#### Verbrauch

#### CO<sub>2</sub>-Emissionen

\*\*Die Schätzung umfasst nur vom Ofen erzeugte direkte Emissionen. Indirekte Emissionen können auf null reduziert werden, indem Energie aus erneuerbaren Quellen bezogen wird.

#### Schätzung basierend auf dem täglichen Einsatz des Ofens (300 Tage/Jahr):

6 leichte Ladungen mit Brathähnchen (zu 20 % beladen), 1 volle Ladung Röstkartoffeln, 3 volle Ladungen mit Dampfgarung und 2 Stunden in einem leeren Ofen bei 180 °C

#### Schätzung ausgehend von den folgenden wöchentlichen Waschprogrammen (42 Wochen/Jahr):

1 langer Waschvorgang, 1 mittlerer Waschvorgang

## Zubehör

- **Lüftungslose Haube:** Dampfkondensationshaube
- **Wasserlose Haube:** Filtert Gerüche und absorbiert die aus dem Garraum austretende latente Wärme, ohne Wasser zu verwenden.
- **LIEVOX:** Gärschrank ausgestattet mit Sensoren, die in der Lage sind, den Gärprozess automatisch zu kontrollieren und einzugreifen
- **Untergestell:** Die multifunktionale Halterung ist ideal für die sichere Aufbewahrung von Blechen und stellt Ihren Ofen auf die perfekte Arbeitshöhe.
- **Baking Essentials:** Spezialbleche
- **SPRAY&Rinse:** Praktischer Sprühreiniger zur manuellen Reinigung jedes Ofens. Er entfettet und beseitigt alle Arten von Schmutz
- **PURE:** Der PURE-Filter reduziert die Karbonathärte im Wasser und verhindert so Kalkablagerungen im Garraum
- **XUC151**

## Wasserzulauf

BEI VERWENDUNG EINER WASSERVERSORGUNG, DIE NICHT DEN MINDESTANFORDERUNGEN AN DIE WASSERQUALITÄT VON UNOX ENTSPRICHT, ERLISCHT JEGLICHE GARANTIE.

Es liegt in der Verantwortung des Käufers, sicherzustellen, dass die eingehende Wasserversorgung den aufgeführten Spezifikationen durch geeignete Aufbereitungsmaßnahmen entspricht.

**Wasser Zulaufdruck:** Trinkwassereingang: 3/4" NPT\*, Leitungsdruck: 22 bis 87 psi; 1,5 bis 6 Bar (29 psi; 2 Bar empfohlen)

### Wasserzulauf spezifikationen

**Freies Chlor** ≤ 0.5 ppm

**Chloramin** ≤ 0.1 ppm

**pH** 7 - 8.5

**Elektrische Leitfähigkeit** ≤ 1000 µS/cm

**Gesamthärte** ≤ 8° dH

**Chloride** ≤ 25 ppm

Um die Bildung von Kalkablagerungen zu vermeiden, muss das einströmende Wasser eine Gesamthärte ≤ 8°dH haben.

## Installationsvoraussetzungen

Die Installationen müssen mit allen örtlichen elektrischen Systemen übereinstimmen, insbesondere in Bezug auf die Mindestdrahtstärke für den Feldanschluss, die Hydraulik- und Lüftungsversorgung. Bei Gasöfen muss eine Abgas- und Rauchgasanalyse durchgeführt werden.

Registrieren Sie sich um Produktdaten sowie Spezifikationen herunterzuladen.

[www.ddc.unox.com](http://www.ddc.unox.com)